



한국건축가연합이  
추천하는  
올해의  
우수건설사

# 건축 명장 2017

## 신규 선정

- 거현산업주식회사
- (주)건양종합건설
- (주)도담종합건설
- 도시건축종합건설(주)
- (주)마루종합건설
- **주식회사 사람중심건설**
- (주)삼일기업공사
- 종합건설 콘크리트공작소(주)
- 하우징테크건설 주식회사

# 명장

## 주식회사 사람중심건설

건축  
명장  
2017



건물을 짓는다는 것.

오랜 기간 수많은 자재와 장비가 투입되는 과정에  
사람들과의 소통으로 공감을 얻고, 도면을 현실화  
하는 과정입니다.

정직한 마음가짐으로 본질에 충실하며, 새로운 환  
경에 도전하고, 젊음에 열정을 더해 자부심과 가  
치를 높이고자 노력합니다.

건축시공, 그 중심에는 사람이 있습니다.



LIFE\_FACTORY 間

힌돌집

Tango Red House

S House

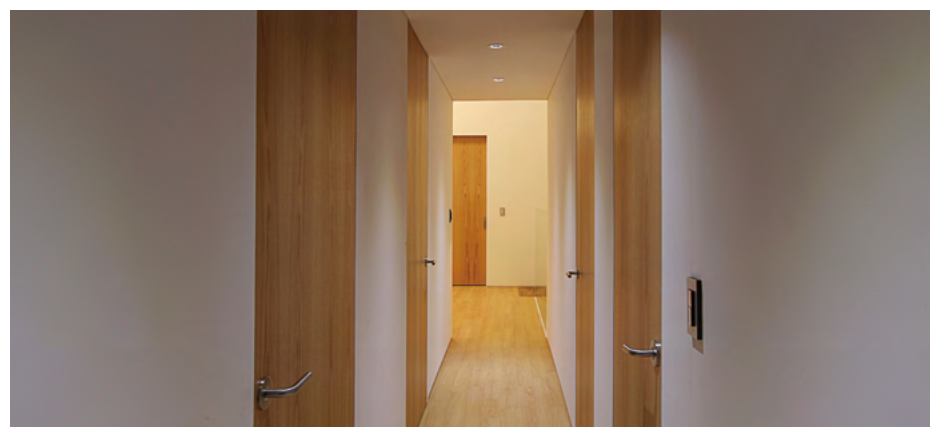
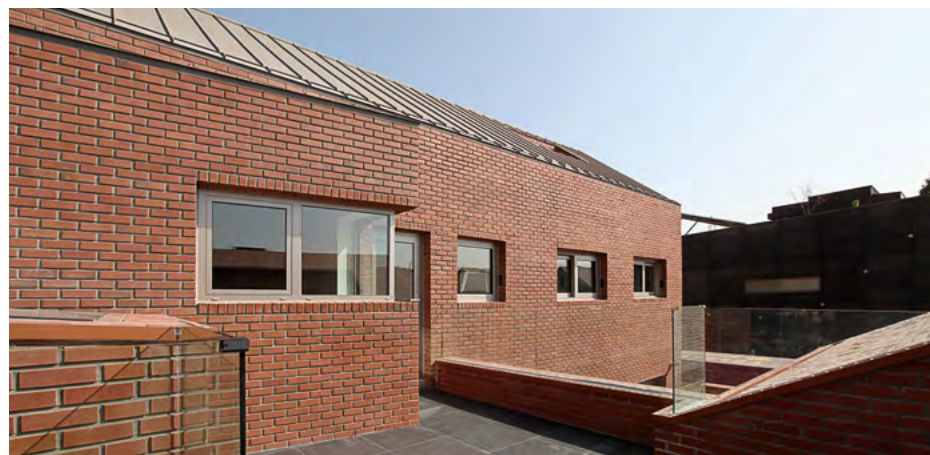
선유재

# 주식회사 사람중심건설

- 대표자** 이정우
- 주소** 경기도 남양주시 수석동 369, B02호 서울시 강남구 역삼동 837-23, 6층
- 회사구분** 법인
- 전화번호** 02-555-1877
- 팩스** 02-555-1876
- 이메일** bolshe@hanmail.net
- 홈페이지** www.saramjoongsim.com
- 인력현황** 총 7명(기술인력 5명)
- 공사분야** 단독주택, 근린생활시설 등
- 설립연도** 2015년
- 건설업종** 건축공사업
- 자본금 규모** 5억원
- 시공실적**
  - 판교동 단독주택(2015/N.Y. A.Round·박재현, 조영민)
  - 판교동 단독주택(2016/LIFE FACTORY·남기봉/신진건축사대상)
  - 운중동 단독주택(2016/조성욱건축사사무소·조성욱/경기도건축문화상)
  - 운중동 단독주택(2016/Minworkshop·민우식)
  - 삼선동 단독주택(2016/사무소효자동·서승모)
  - 하남 미사 상가주택(2016/IDS·이도형)
  - 분당 구미동 단독주택(2017/경영위치·김승희)

## 기술인력 보유현황 | \* 현장소장

이름	경력	자격증	참여프로젝트
이정우	13년	건축기사	판교동 K씨, N씨, Y씨 주택 / 삼선동 L씨 주택 / 구미동 J씨 주택 / 판교동 단독주택 다로현(제이아키프 건설) 수원시 근린생활시설 Y terrace(제이아키프 건설) (우남건설, 동부건설)
정은숙	10년	실내건축기사	논현동 근린생활시설 / 구미동 w빌라, 이촌동 j 빌라, 팔판동 P 갤러리(디자인사무소 공장)
장영진	4년	건축기사, 건설안전기사	누하동 근린생활시설 / EMC Test Lab, 신설공사(이엠엔지니어링)



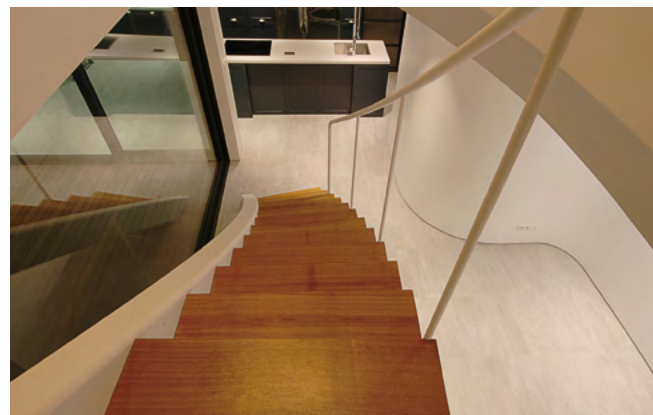
건물명 LIFE\_FACTORY 間 대지위치 경기도 성남시 분당구 판교동 554-1 현장소장 이정우 건축가/사무소명 남기봉/남기봉건축사사무소 도금액 550,000,000원 도급범위 건축, 기계, 전기, 조경, 인테리어 건축주 구분 개인  
 대지면적 264.10㎡ 건축면적 131.98㎡ 연면적 207.71㎡ 주요구조 철근콘크리트 냉난방설비 냉난방기, 보일러 규모 지상 2층 공사기간 2015.9~2016.4 준공일자 2016.4.4 내부 마감 도장(던에드워드 페인트), 벽지(실크벽지), 바닥재(티크 원목마루) 외부마감 적벽돌(우성 아트 3000) 협력업체 골조공사(동온건설), 치장벽돌(직영), 금속(영진스틸텍), 목공사(선우ID&C), 도장(바우도장)



# 흰돌집



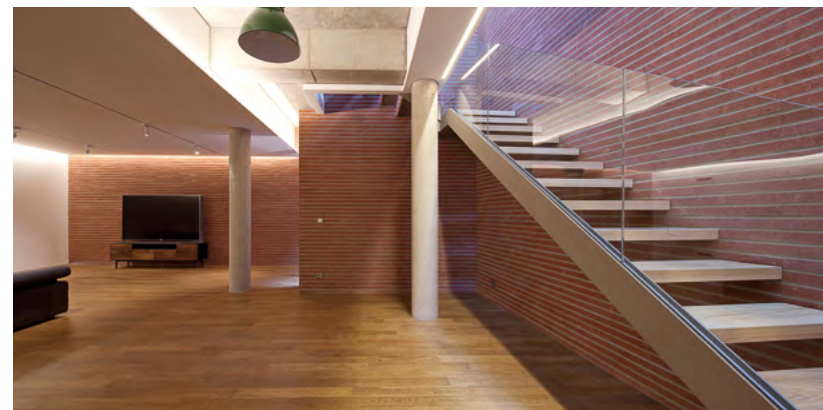
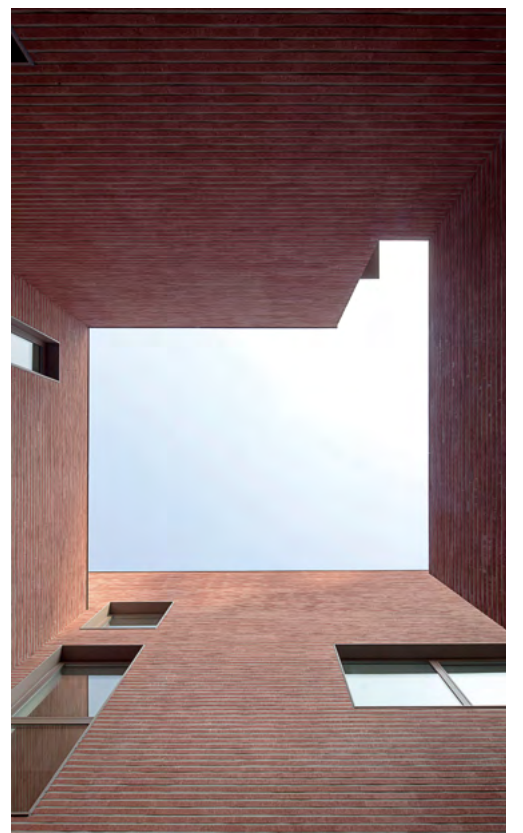
건물명 흰돌집 대지위치 경기도 성남시 분당구 운중동 911-14 현장소장 이정우 건축가/사무소명 조성욱/조성욱건축사사무소 도금액 600,000,000원 도급범위 건축, 기계, 전기, 조경, 인테리어 건축주 구분 개인  
 대지면적 231.60㎡ 건축면적 114.28㎡ 연면적 204.31㎡ 주요구조 철근콘크리트 냉난방설비 냉난방기, 전열교환기, 보일러 규모 지상 2층 공사기간 2015.10~2016.6 준공일자 2016.6.9 내부 마감 도장(벤자민우어), 바닥재(티크 원목마루, 포슬레인 타일) 외부마감 외단열시스템(모노코트+골재 마사) 협력업체 골조(직영), 창호(사제), 목공사(선우ID&C), 금속(영진스틸텍), 도장(바우도장)



# Tango Red House

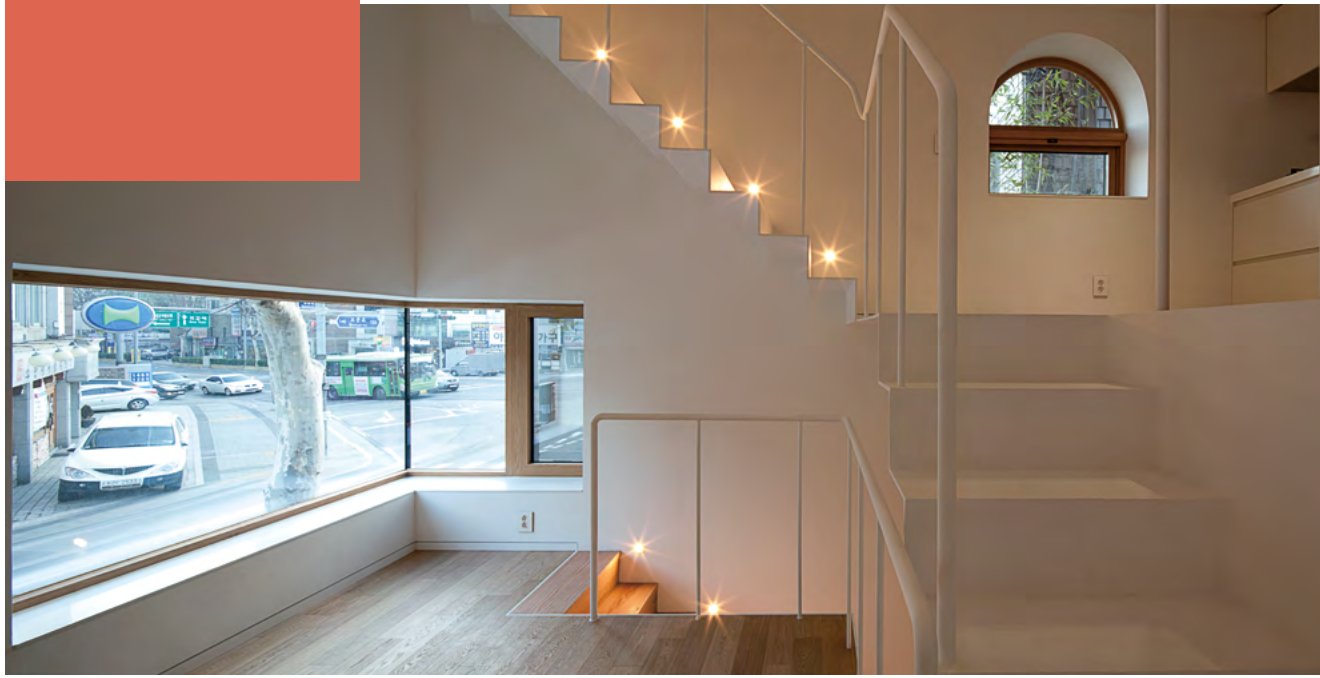


건물명 Tango Red House 대지위치 경기도 성남시 분당구 운중동 891-3 현장소장 박재현 건축가/사무소명 민우식/Min Workshop 도금액 800,000,000원 도급범위 건축, 기계, 전기, 조경, 인테리어 건축주 구분 개인  
 대지면적 246.20㎡ 건축면적 123.15㎡ 연면적 295.66㎡ 주요구조 철근콘크리트 냉난방설비 냉난방기, 보일러 규모 지하 1층, 지상 2층 공사기간 2016.3~2016.11 준공일자 2016.11.2 내부 마감 도장(벤자민우어 페인트), 바닥재(오크 원목마루) 외부마감 두라스텍(S340 탕고레드) 협력업체 골조(월암건축), 창호(필로브), 금속(영진스틸텍), 목공사(선우ID&C), 도장(한덕도장)





# S House



건물명 S House 대지위치 서울특별시 성북구 삼선동 5가 343  
 현장소장 이정우 건축가/사무소명 서승모/사무소효자동 도급액  
 300,000,000원 도급범위 건축, 기계, 전기, 조경, 인테리어 건축  
 주 구분 개인  
 대지면적 54.50㎡ 건축면적 25.75㎡ 연면적 88.55㎡ 주요구조  
 철근콘크리트 냉난방설비 LG에어컨, 보일러 규모 지하 1층, 지상 4  
 층 공사기간 2016.4~2016.12 준공일자 2016.12.19 내부마감 도장  
 (친환경 수성페인트), 바닥재(오크 원목마루) 외부마감 벽돌(삼한  
 C1 미장토담) 협력업체 골조(랜드건설), 치장벽돌(직영), 금속(영진  
 스틸텍), 목공사(직영), 도장(한덕도장)



# 선유재



건물명 선유재 대지위치 경기도 성남시 분당구 구미동  
 262-6 현장소장 이정우 건축가/사무소명 김승희/경  
 영위치건축사사무소 도급액 970,000,000원 도급범  
 위 건축, 기계, 전기, 조경, 인테리어 건축주 구분 개인  
 대지면적 360.30㎡ 건축면적 151.76㎡ 연면적  
 401.42㎡ 주요구조 철근콘크리트 냉난방설비 LG냉난  
 방기, 보일러 규모 지상 2층 공사기간 2016.4~2017.2  
 준공일자 2017.2.17 내부마감 도장(벤자민무어 페인  
 트), 바닥재(오크 원목마루), 무늬목(애쉬) 외부마감 벽  
 산 베이스패널, 이페, VM징크 협력업체 골조(랜드건  
 설), 이견창호(태영알미늄), 금속(영진스틸텍), 목공사  
 (선우ID&C), 도장(바우도장)

