



건축 명장 2018

새건축사협의회와
한국건축가협회가
추천하는
올해의
우수건설사

시상식 및 출판기념회

일시_ 2018년 11월 08일(목) 오후 6시

장소_ 서울도시건축센터 (돈의문박물관마을 D동 2층, 구 유한양행사옥)



초대의 글

“건축물이나 그 밖의 구조물을 계획하고 설계하고 건설하는 일련의 과정과 그 결과물”을 건축이라 칭합니다. 이런 사전적 정의에 의하면 건축은 구상과 설계, 그리고 건설이라는 일련의 과정이 한데 묶여 통칭된 행위의 정의이고, 그 행위의 과정은 떼여지지 않는 연속적 과정임을 의미합니다.

비록 근대화되는 과정 속에 건축가의 직능과 건설인의 직능이 분할되어 각자의 역할을 수행하고는 있지만, 이렇듯 “건축”이라는 행위의 본질로 본다면 어차피 한 몸인 것입니다. 건축인으로서의 역할은 사회가 요구하는 양질의 공간환경을 전문가적 역량을 십분 발휘해 최선의 결과로 만들어 가는 것이고 이를 위해서는 건축가와 건설인이 하나의 목표를 향해 합심해 결과를 만들어내야 하기 때문입니다. 그런 측면에서 건축가와 건설인의 긴밀한 소통과 공감의 절대 필요하며, 더 나아가 이러한 일련의 직능을 건축가와 함께 우수한 건설인들의 인정과 존중이 사회 속에 전파될 수 있도록 하기 위하여 저희 새건축사협의회와 한국건축가협회가 운영하는 「건축명장」 인증 프로그램의 본질입니다.

이에 2018년 올해로 어언 7년이 지속되며 「건축명장」은 건축 사회뿐 아니라 시민사회속에서도 인정받는 프로그램이 되었습니다. 앞으로도 「건축명장」을 통해, 실력 있는 중소규모 건설사를 발굴하고 시민들과 건축가들에게 업체를 소개하여, 건설한 건축계 토양을 구축하는데 기여할 수 있도록 함께 노력을 다해 가겠습니다.

(사)새건축사협의회 회장 윤승현

일시 2018년 11월 8일 오후 6시

장소 서울도시건축센터 (서울 종로구 송월길 2)
돈의문박물관마을 D동 2층 구 유한양행사옥

(사)새건축사협의회 서울시 종로구 송월길 14-3, 4층
T 02. 575. 9751 F 02. 575. 9781 H www.kai2002.org

- 거현산업(주) ●●
- (주)건강종합건설 ●●
- 경민산업(주) ●●●●
- 공정건설(주) ●●●●
- 기로건설(주) ●●●●●●
- 다미건설(주) ●
- 다산건설엔지니어링(주) ●●●●●●
- (주)다짐 ●●●●●●
- (주)도담종합건설 ●●
- 도시건축종합건설(주) ●●
- 라우종합건설(주) ●
- (주)마루종합건설 ●●
- 모은건설(주) ●●
- (주)사람중심건설 ●●**
- (주)삼일기업공사 ●●
- (주)상지카일름 ●●●●●●
- (주)시스흠씨엔엘 ●●●●●●
- (주)씨스페이스건설 ●●●●●●
- 씨앤오건설(주) ●●●●●●
- 아틀리에건설(주) ●
- (유)엔도건설 ●●●●
- (주)연우 ●
- (주)예지인종합건설 ●●●●●●
- (주)이노스페이스건설 ●
- (주)이안알앤씨 ●●●●●●
- (주)자담건설 ●●●●●●
- 장학건설(주) ●●●●●●
- 종합건설 콘크리트공작소(주) ●●
- 지음씨엠(주) ●
- 진건종합건설(주) ●●●●
- (주)코렘시스 ●●●●●●
- (주)코워커스 ●●●
- (주)쿤스트종합건설 ●
- (주)태인건설 ●●●●
- (주)평화건설 ●●●

*가나다 순서 / ● 선정 횟수

주식회사 사람중심건설

건물을 짓는다는 것.

오랜 기간 수많은 자재와 장비가 투입되는 과정에 사람들과의 소통으로 공감을 얻고, 도면을 현실화하는 과정입니다.

정직한 마음가짐으로 본질에 충실하며, 새로운 환경에 도전하고, 젊음에 열정을 더해 자부심과 가치를 높이고자 노력합니다.

건축시공, 그 중심에는 사람이 있습니다.

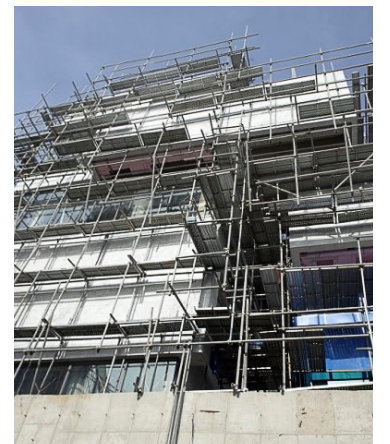
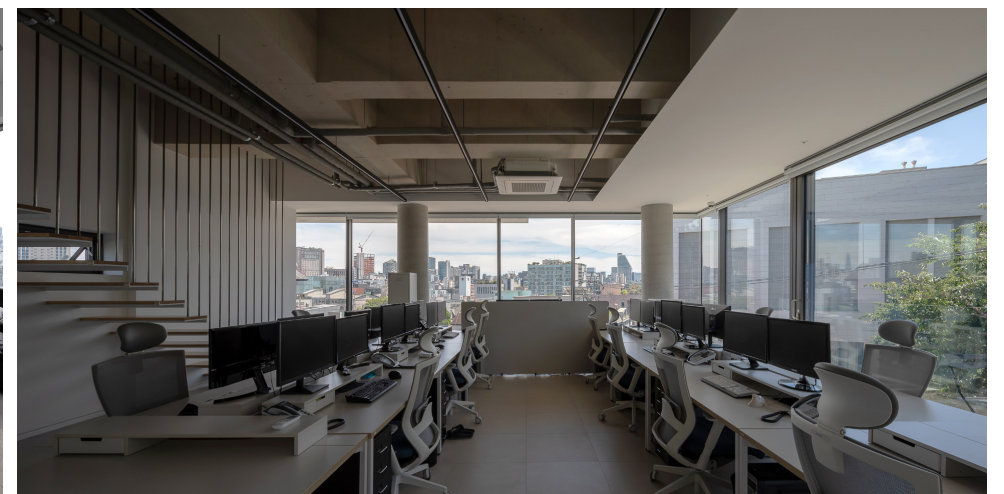
대표자	이정우
주소	경기도 남양주시 수석동 369, B02호 서울시 강남구 역삼동 837-23, 6층
회사구분	법인
전화번호	02-555-1877
팩스	02-555-1876
이메일	bolshe@hanmail.net
홈페이지	www.saramjoongsim.com
인력현황	총 5명(기술인력 5명)
공사분야	단독주택, 근린생활시설
설립연도	2015년
건설업종	건축공사업
자본금 규모	5억원
시공실적	<ul style="list-style-type: none"> 판교동 단독주택(2015/N.Y. A.Round·박재현, 조영민) 판교동 단독주택(2016/LIFE FACTORY·남기봉/신진건축사대상) 운중동 단독주택(2016/조성욱건축사사무소·조성욱/경기도건축문화상) 운중동 단독주택(2016/Minworkshop·민우식) 삼선동 단독주택(2016/사무소효자동·서승모) 하남 미사 상가주택(2016/DS·이도형) 분당 구미동 단독주택(2017/경영위치·김승희) 삼선동 단독주택(2018/사무소효자동 서승모) 세곡동 다가구주택(2018/The System-Lab 김찬중) 판교동 단독주택(2018/이로재 승효상) 논현동 근생시설(2018/Ver-Tex 디자인 김택수)

기술인력 보유현황 | * 현장소장

이름	경력	자격증	참여프로젝트
이정우	14년	건축기사	판교동 K씨, N씨, Y씨 주택 / 삼선동 L씨 주택 / 구미동 J씨 주택 논현동 근린생활시설 / 세곡동 다가구 주택

논현동 근린생활시설

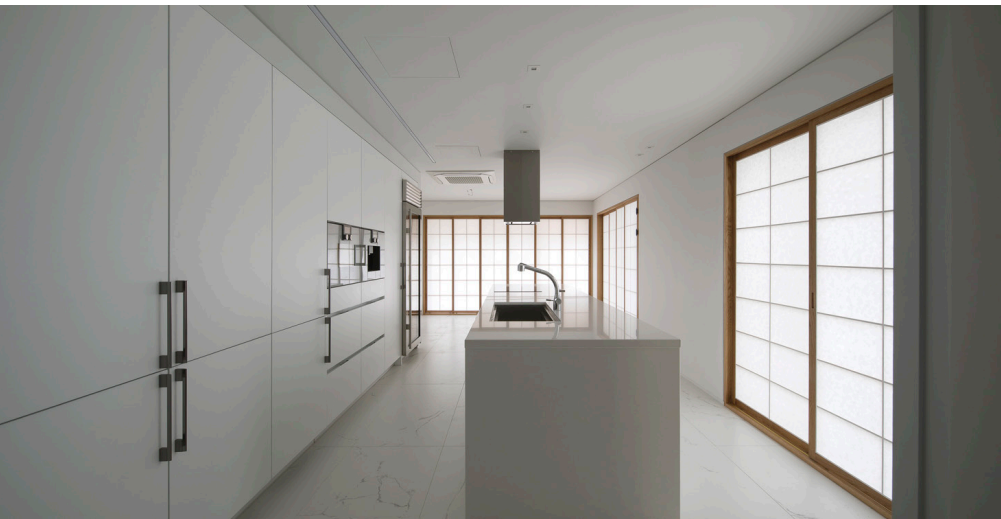
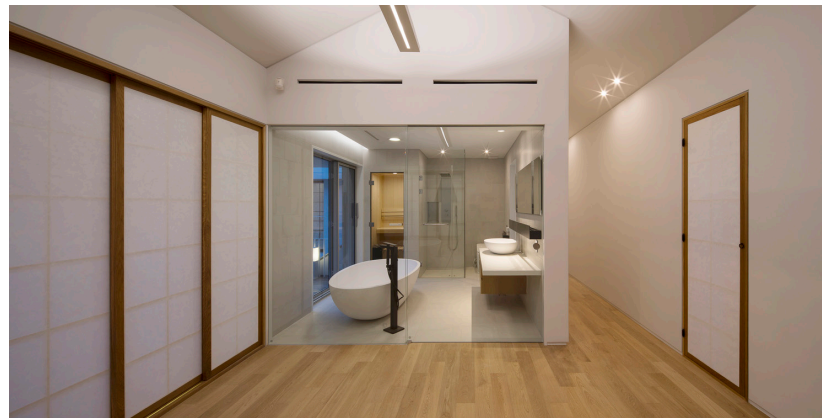
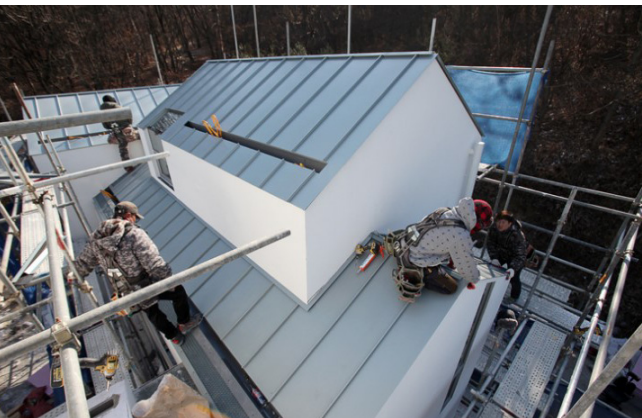
건물명 논현동 근린생활시설 **대지위치** 서울시 강남구 논현동 27-10 **현장소장** 이정우 **건축가/사무소명** 김택수/Ver-Tex **디자인** 도급액 3,800,000,000원 **도급범위** 건축, 기계, 전기, 조경, 인테리어 **건축주** 구분 법인 **대지면적** 438.60㎡ **건축면적** 263.06㎡ **연면적** 1,359.56㎡ **주요구조** 철근콘크리트 **규모** 지하 3층, 지상 4층 **공사기간** 2016.07~2018.05 **준공일자** 2018.05.04 **내부마감** 노출콘크리트, 도장, 폴리싱, 바닥재(원목마루, 대리석, 타일) **외부마감** 석재(타이거웨이브 화강석) **협력업체** 골조공사(동운건설), 전기(대성전기), 설비(한성설비), 석공사(베터상사), 금속(영광금속) **시공후기** 외벽용 석재는 건축주와 시공사가 함께 중국(사면)의 석산을 방문해서 실물을 직접 확인하였고, 대리석 무늬와 비슷한 화강석(타이거 웨이브)으로 선정하였습니다. 석재는 여러 사이즈를 혼합한 패턴으로 붙이고, 코킹(실리콘)은 깊게 들어서 석재의 줄눈을 명확하게 하였습니다.



심연당
(深緣堂)



건물명 심연당(深緣堂) 대지위치 경기도 성남시 분당구 판교동 515 현장소장 이정우 건축가/사무소명 승효상/이로재(履露齋) 도금액 970,000,000원 도급범위 건축, 기계, 전기, 조경, 인테리어 건축주 구분 개인
 대지면적 324.80㎡ 건축면적 161.91㎡ 연면적 299.19㎡ 주요구조 철근콘크리트 냉난방설비 냉난방기, 보일러 규모 지하 1층, 지상 2층 공사기간 2017.05~2018.03 준공일자 2018.04.16내부 마감 오크 원목틀+창호지, 도장(친환경 페인트), 바닥재(오크 원목마루, 타일) 외부마감 스토(K1.0), 라인징크(0.7T) 협력업체 골조공사(동운건설), 창호(필로브, 스토(기린이앤씨), 금속(영진스틸텍), 목공사(혜은목공), 도장(직영)
 시공후기 외단열시스템(스토)의 평활도를 높이기 위해 지붕과 벽체 모서리마다 각 파이프와 앵글을 설치해서 수직, 수평, 직선을 맞추고, 메쉬 미장과 마감재를 2회씩 반복해서 두께를 올렸습니다. 지붕 스타트플러싱의 두께를 25mm로 최소화하였고, 창틀 하부는 L자로 가공한 금속판에 별도의 배관을 연결해서 빗물이 바깥으로 흐르지 않도록 하였습니다.



K 다가구주택



건물명 K 다가구주택 대지위치 서울시 강남구 세곡동 373-3 현장소장 이정우 건축가/사무소명 김찬중/THE SYSTEM LAB 도금액 1,071,000,000원 도급범위 건축, 기계, 전기, 조경, 인테리어 건축주 구분 개인
 대지면적 417.43㎡ 건축면적 208.62㎡ 연면적 589.61㎡ 주요구조 철근콘크리트 냉난방설비 냉난방기, 보일러 규모 지하 1층, 지상 2층 공사기간 2017.04~2018.02 준공일자 2018.02.14 내부마감 도장(친환경 페인트), 바닥재(오크 원목마루) 외부마감 노출콘크리트, 도장(유성) 협력업체 골조공사(성진건설), 창호(태영알미늄), 금속(영진스틸텍), 목공사(혜은목공), 도장(직영)



시공후기 외벽과 곡선부위 노출콘크리트의 품질을 높이기 위해 양쪽으로 유로폼 거푸집을 세우고, 한쪽 면에 코팅합판을 붙였습니다. 창틀 하부는 별도의 플러싱을 설치하지 않기 위해 노출면의 경사를 안쪽으로 하고, 모든 창틀 하부에 빗물 배수용 배관을 별도로 연결하였습니다.

